

Fietsparkeren in de Toekomstige (binnen)stad



Tour de
Force

Vexpan parkeercongres
17 oktober 2024



CROW

Ronald van der Weerd

Projectleider (fiets) parkeren

ronald.vanderweerd@crow.nl



Tour de Force

Bart Heijnen

Ploegleiding Fietsnetwerk

heijnen@appm.nl

Wie zitten er
in de zaal?



Ben jij bezig met
fietsparkeren?





Bron: gemeente Eindhoven

Fellenoord Eindhoven



Bron: rtvfocuszwolle

Zwolle Spoorzone

Parkeershuis met representatieve (groene) gevels, groen dak en zonnepanelen

Woningen tegen het parkeergebouw

Trappewijs accent met ruime daktuinen zorgt voor variatie in aanbod van appartementen

Bijzonder woongebouw in de binnenwereld

Groene kopgevels

Park met speelplekken, bomen en opgaand groen

Bomen 1e orde met zitplek als oriëntatiepunten

Autovrij buurterf met pad, groen en aansluitend Delftse Steepen

Stadswoonwoningen met een tuin in volle grond

Appartementen met setback en (ruime) balkons aan de openbare ruimte

Bron: Veenendaal

Veenendaal Ambacht

PS
2023



Bron:

LO
LA ©
Landscape
Architects

Merwede
Utrecht

NIEUWE STUKKEN STAD




BINNENSTEDELIJKE WONINGBOUW OPGAVE

-  veel mensen
-  hoogbouw
-  weinig eigen buitenruimte

LAGE AUTOPARKEERNORM

-  weinig mogelijkheid voor bezit auto dichtbij je huis

HOOGWAARDIGE OPENBARE RUIMTE

-  aandacht voor verblijven en recreëren
-  focus op lopen en fietsen

BAAT



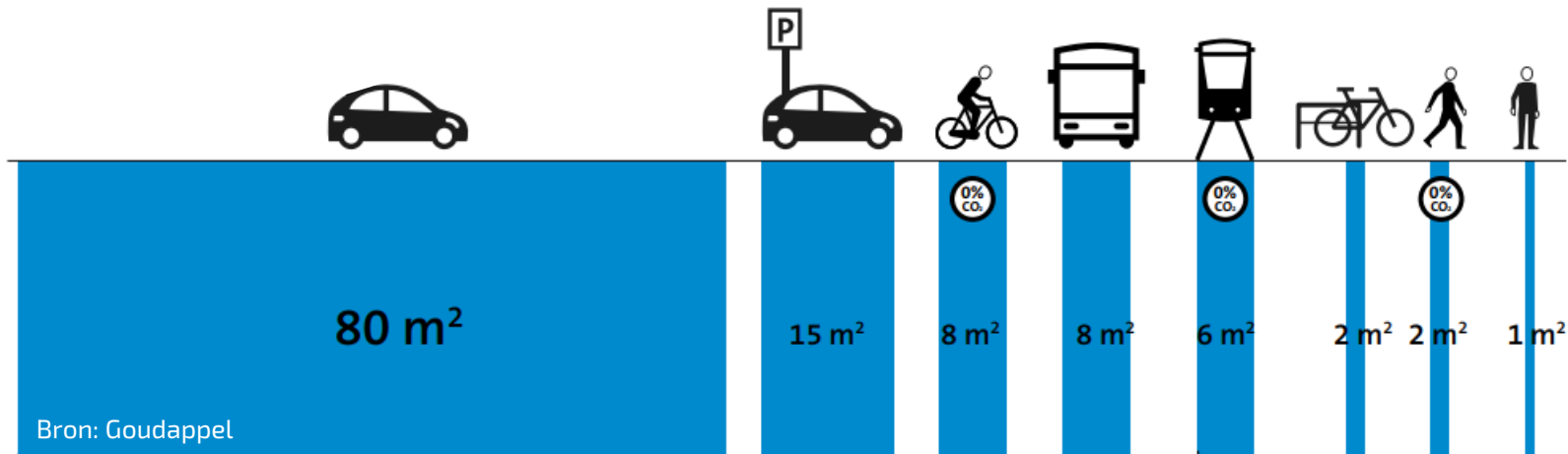
OF

LAST



Ontwikkelingen en uitdagingen

Van ruimte intensieve naar ruimte efficiënte mobiliteit



Fietsen creëert ruimte, maar er zijn veel (nieuwe) ruimtevragers in de stad. Hoe houden we oppervlakte van mobiliteit op hetzelfde niveau, of zelfs lager?

In Nederland zijn er zo'n **24 miljoen** fietsen. Ieder huishouden beschikt over gemiddeld ruim **drie fietsen**.

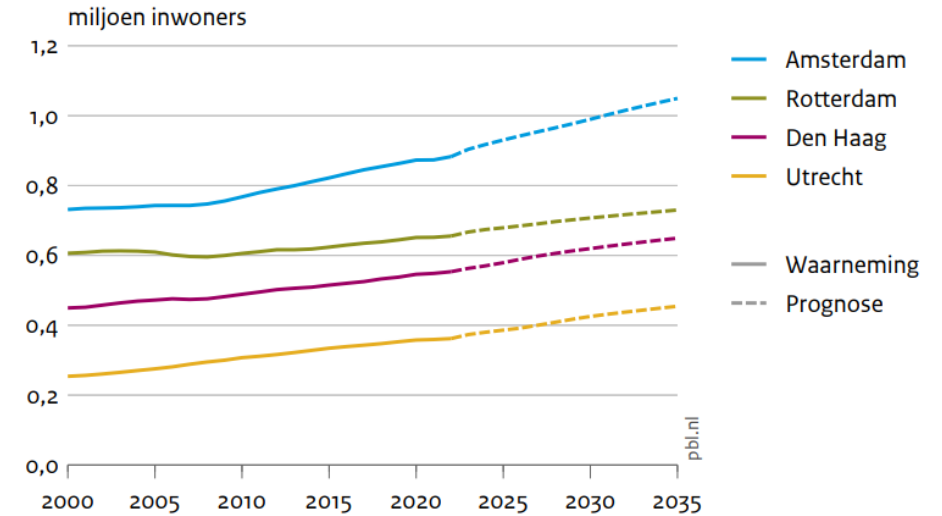


Groei van Den Haag met zo'n 50.000 huishoudens zorgt voor **150.000 extra fietsen** die op verschillende plekken in de stad gestald worden.

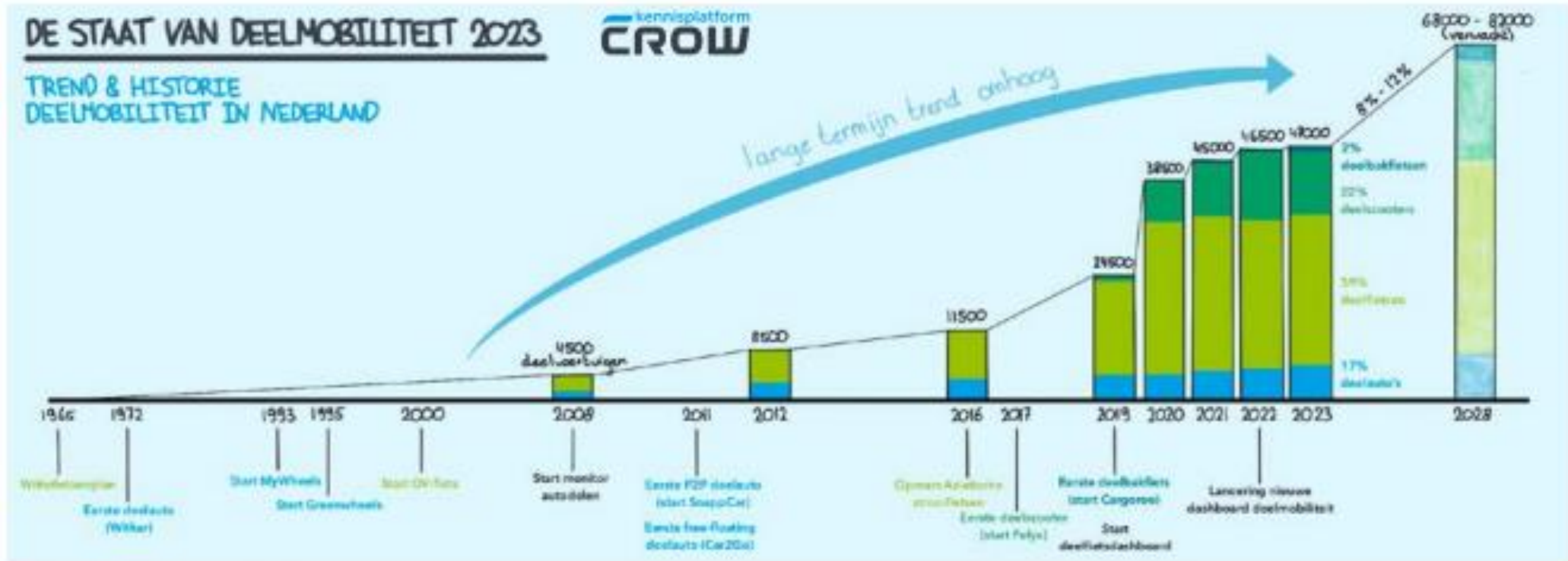


Veronderstel dat voor iedere fiets 2 stallingsplekken nodig zijn in de stad, met een benodigd oppervlakte van 2 tot 4m² per stallingsplek. Dat zou betekenen dat er in Den Haag **600.000 tot 1.200.000 m²** extra stallingsruimte bijgemaakt zou moeten worden.

Bevolking in vier grote steden



Bron: PBL/CBS regionale bevolkings- en huishoudensprognose 2022



Ook de prognose van het aantal deeltweewielers zorgt voor extra druk op de openbare ruimte of inpandige stallingen.



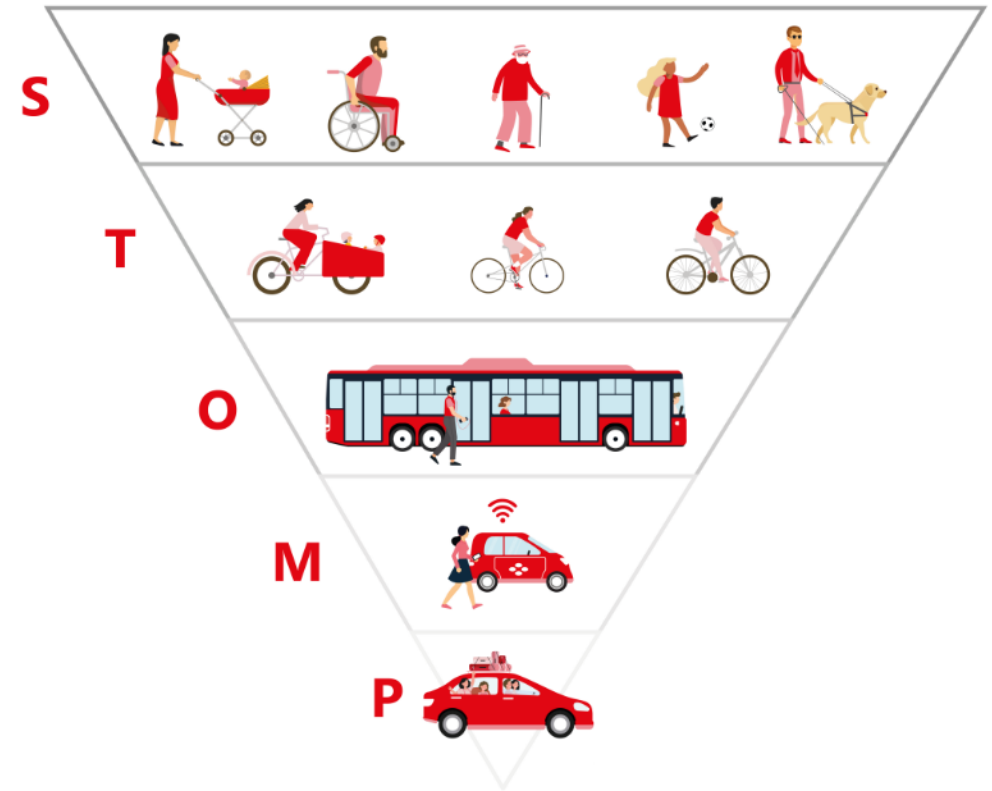
Grotere fietsen passen
niet in veel huidige
stallingen.



Vindbaarheid en bereikbaarheid van fietsenstallingen blijft aandachtspunt



Hoe gaan we STOMP goed toepassen bij fietsparkeren?



Groeiambities en politieke wil vaak ver uit elkaar

HOOP, LEF EN TROTS - Hoofdlijnenakkoord 2024 – 2028

Nederland is een prachtig land.
Een land om trots op te zijn.

0 x wordt de fiets genoemd.

Framing: Voor de fiets = tegen de auto

Inpassing fietsenstallingen in bestaande panden



Revitalisatie House Modernes - Heiligers Vastgoed



Gebruikskwaliteit stallingsvoorzieningen vaak onvoldoende





Hier geen
rondfietsen
plaatsen



ALS WE HET NIET GOED REGELEN...



**ONVOLDOENDE
INPANDIGE RUIMTE**
toenemend
fietsgebruik
afwijkende
fietsformaten

**ONTOEGANKELIJKE /
ONAANTREKKELIJKE
STALLINGSRUIMTE**
gebruiksgemak
onvoldoende

**STALLING IN HET
WOONGEBOUW
VOELT ONVEILIG**
niet durven stallen
van duurdere
(elektrische) fiets

ALS WE HET WEL GOED REGELEN...



**STALLING
WOONGEBOUW**
aantrekkelijke stalling
nodigt uit om in pandig
te parkeren



**OP TERREIN
FIETSPAKEREREN**
voor bezoek of kort
parkeren plek op straat



STUREN OP KWALITEIT

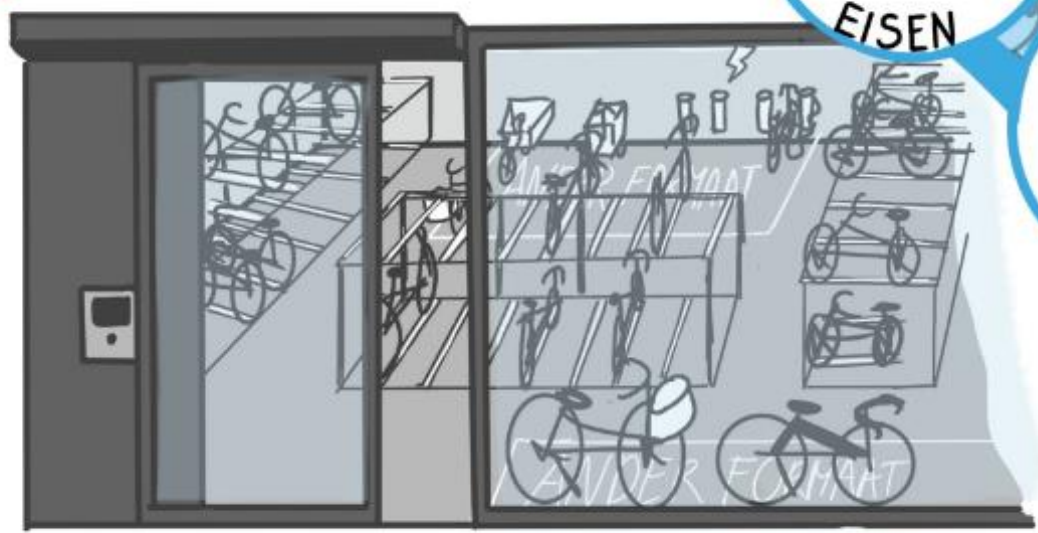
FIETSPARKEER-
NORM



KWALITEITS-
EISEN



A'DAMSE
BOUWBRIEF



MAAIVELD, AUTOMATISCHE DEUREN,
LOGISCHE ROUTE, FLEXIBILITEIT

Energy Performance of Buildings Directive

Europese richtlijn Eisen energieprestatie gebouwen

Artikel 14 Eisen aan uitrol fietsparkeerplekken en laadinfrastructuur elektrisch vervoer ^

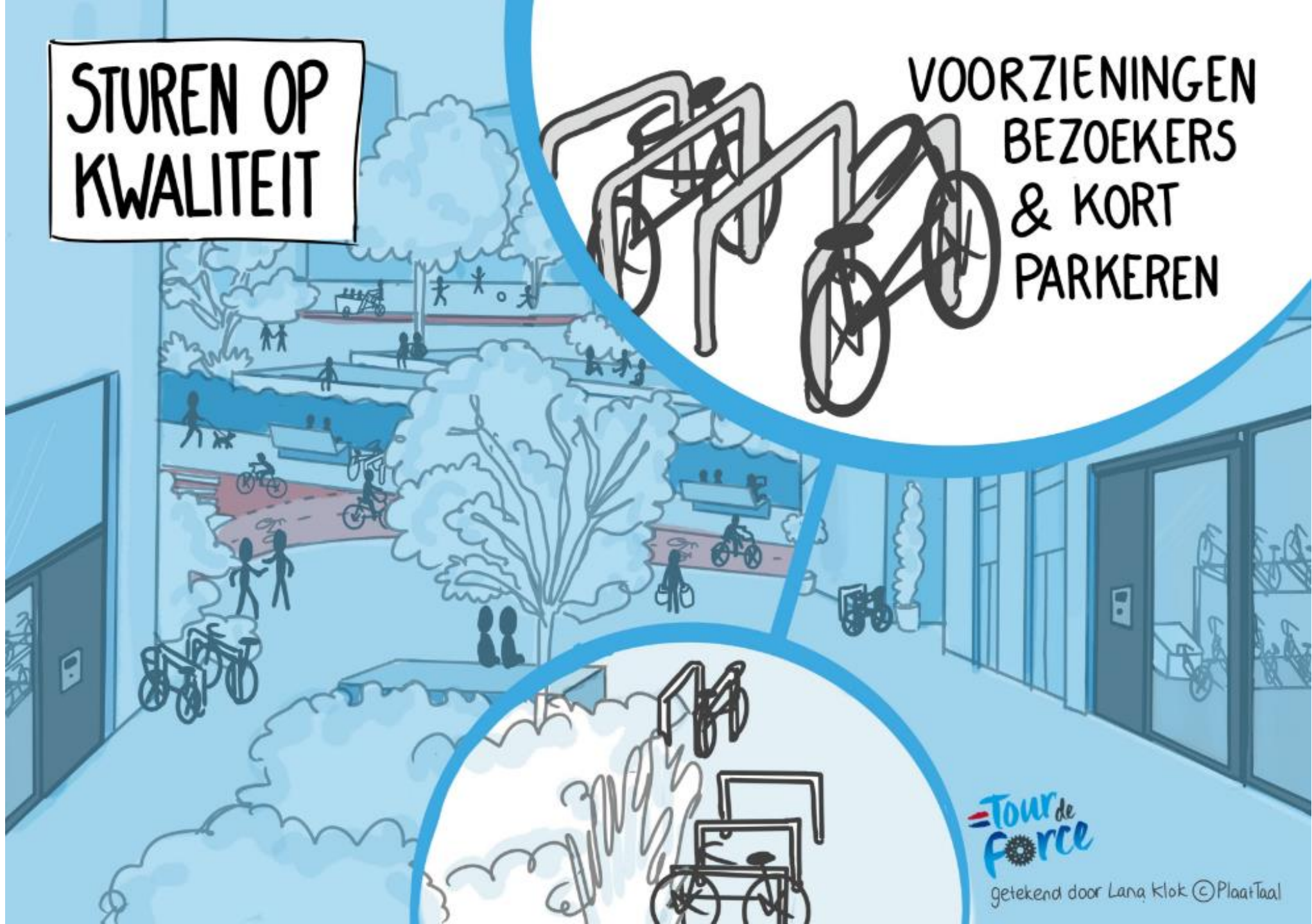
Nederland moet verdere eisen stellen aan de uitrol van fietsparkeerplekken en laadinfrastructuur voor elektrische voertuigen. De eisen voor de laadinfrastructuur zijn alleen bedoeld voor gebouwen met een parkeergarage of parkeerterrein.

Europa maakt met de eisen aan deze uitrol onderscheid tussen voor-bewoning-bestemde-gebouwen en niet-voor-bewoning-bestemde-gebouwen zoals winkels, kantoren, scholen of theaters.

- [Laadinfrastructuur voor elektrisch vervoer - EPBD III](#)
- [Beleid Elektrisch rijden](#)
- Eisen fietsparkeren bij nieuwbouw en bestaande bouw - (deze informatie plaatsen wij zo snel mogelijk)

STUREN OP
KWALITEIT

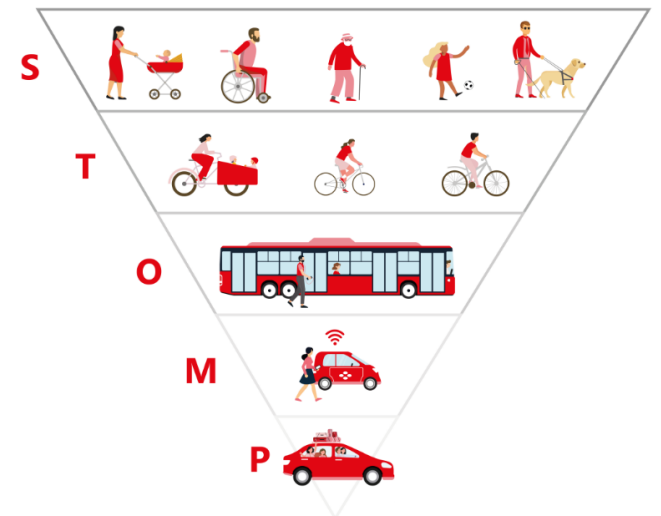
VOORZIENINGEN
BEZOEKERS
& KORT
PARKEREN



getekend door Lana Klok ©PlaatTaal

Vragen

Hoe krijgen we STOMP van papier tot uitvoering?



Hoe krijgen we ontwikkelaars mee om fietsparkeren de kwaliteit te geven die het nodig heeft?

Hoe gaan we de
politiek meekrijgen?

Producten Tour de Force en CROW:



fietsberaad.nl



fietsberaad.nl/tour-de-force

- Fietsparkeren Baat of last
- Leidraad fietsparkeren
- Kortparkeren zo regel je dat
- Inspiratiedocument Fietsparkeren
- Fietsenstalling van de toekomst
- Handreiking Ruimte voor cargobikes
- Handreiking huren en aankopen van panden voor fietsparkeren
- Handreiking Bicycle Oriented Development (BOD)
- Handreiking Fietsparkeernormen
- Fietsparkeernormen: (hoe) worden die gebruikt?