



**SAMEN AAN DE SLAG  
MET FIETSPARKEREN**

[VEXPAN.NL](https://vexpa.nl)

**VEXPAN**  
PLATFORM PARKEREN NEDERLAND

**VEXPAN ACTIEPLAN:  
SAMEN AAN DE SLAG MET FIETSPARKEREN**

**VEXPAN**  
PLATFORM PARKEREN NEDERLAND



## Marijn de Vries

Fietsburgemeester, columnist,  
wieleranalist



## Arnold Geytenbeek

Bestuur Vexpan | Directeur Coöperatie  
Parkeerservice Amersfoort

Wat moeten we als  
Vexpan doen?

**VEX****PAN**

PLATFORM PARKEREN NEDERLAND

# Start 'Samen aan de slag'

27 juni 2024  
Zomer 2024

Aftrap Vexpan Seminar Fietsparkeren  
Werkgroep vanuit leden  
> aanzet projectplan

17 oktober 2024

Sessie Vexpan Nationaal Parkeercongres  
> ophalen oordeel leden projectplan

# Betrokken partners seminar 27/6/24

- **HAN**, onderzoek partner
- **EPA**, Europese belangenbehartiging en pilot fietsparkeren
- **CROW**, samenwerkingspartner en kennisinstituut, handboek Fietsparkeernorm
- **Goudappel**, adviesbureau dat aan een tool werkt
- **Trajan**, onderzoeksbureau gespecialiseerd in parkeer-, verkeer- en fietsonderzoek

# Betrokken leden bij opstellen plan (zomer)

- Jaap de Vries, Trajan | redactie Vexpansie, aanjager agenderen
- Dennis Bruin, gemeente Leiden | keurmeester, vz Cie. Gemeenten
- Annika von Heijden, Bureau de Groot Volker | Premium Partner
- Wouter Halman, gemeente Hengelo | Cie. Gemeenten
- Lammert Prikken, erelid en betrokken bij Tour de Force
- Peter Dingemans, bestuur Vexpan en EPA

# Belanghebbenden

- Gemeenten
- Fietsers
- Bedrijven
- Lokale bewoners



SAMEN AAN DE SLAG  
MET **FIETSPARKEREN**

VEXPAN.NL

**VEXPAN**  
PLATFORM PARKEREN NEDERLAND

## Projectdoelen Vexpan rond fietsparkeren (1)

1. **Agenderen:** de noodzaak om fietsparkeren als belangrijk onderdeel te zien van Vexpan Platform
2. **Activeren** van betrokkenheid van leden, werkgroepen en bestuur bij aanpak
3. **Stimuleren** van samenwerking: aansluiten bij bestaande samenwerkingsverbanden en creëren, uitbouwen en onderhouden van contacten met verschillende partijen binnen en buiten Vexpan

**VEXPAN**

PLATFORM PARKEREN NEDERLAND



## SAMEN AAN DE SLAG MET FIETSPARKEREN

VEXPAN.NL

VEXPAN  
PLATFORM PARKEREN NEDERLAND

### Projectdoelen Vexpan rond fietsparkeren (2)

4. **Etaleren** van de meerwaarde van Vexpan en haar leden
5. **Initiëren** en bevorderen van kennisdeling d.m.v. verzameling, verwijzing, onderzoek, verspreiding
6. **Bevorderen** kwaliteit d.m.v. opzetten variant ESPA Keurmerk voor fietsparkeergarages
7. **Aanbieden** van een platform waarop leden offline en online contacten kunnen leggen en onderhouden die hen verder kunnen helpen in hun werk

VEXPAN

PLATFORM PARKEREN NEDERLAND





## SAMEN AAN DE SLAG MET FIETSPARKEREN

VEXPAN.NL

VEXPAN  
PLATFORM PARKEREN NEDERLAND

### Waarom? Gemeenten staan voor aantal uitdagingen!

- Meer stallingen
- Bredere stallingsbehoefte
- Veilige stallingen voor dure fietsen(Privévervoermiddel)
- Hoe te realiseren en te financieren
- Wat is een goede stalling, eisen en voorwaarden
- Flexibiliteit ten behoeve van ruimtelijke ontwikkelingen

VEXPAN

PLATFORM PARKEREN NEDERLAND



## SAMEN AAN DE SLAG MET FIETSPARKEREN

VEXPAN.NL

**VEXPAN**  
PLATFORM PARKEREN NEDERLAND

### Dilemma's

- **Verplicht parkeren vs. openbaar parkeren**
- **Omgaan met verrommeling**
- **Omgaan met piek- en dal momenten**
- **Stimulering van gebruik voorzieningen**
- **Beheer van stallingen: menselijk toezicht vs. Cameratoezicht**
- **Gedrag beïnvloeden van gebruikers**

**VEXPAN**

PLATFORM PARKEREN NEDERLAND

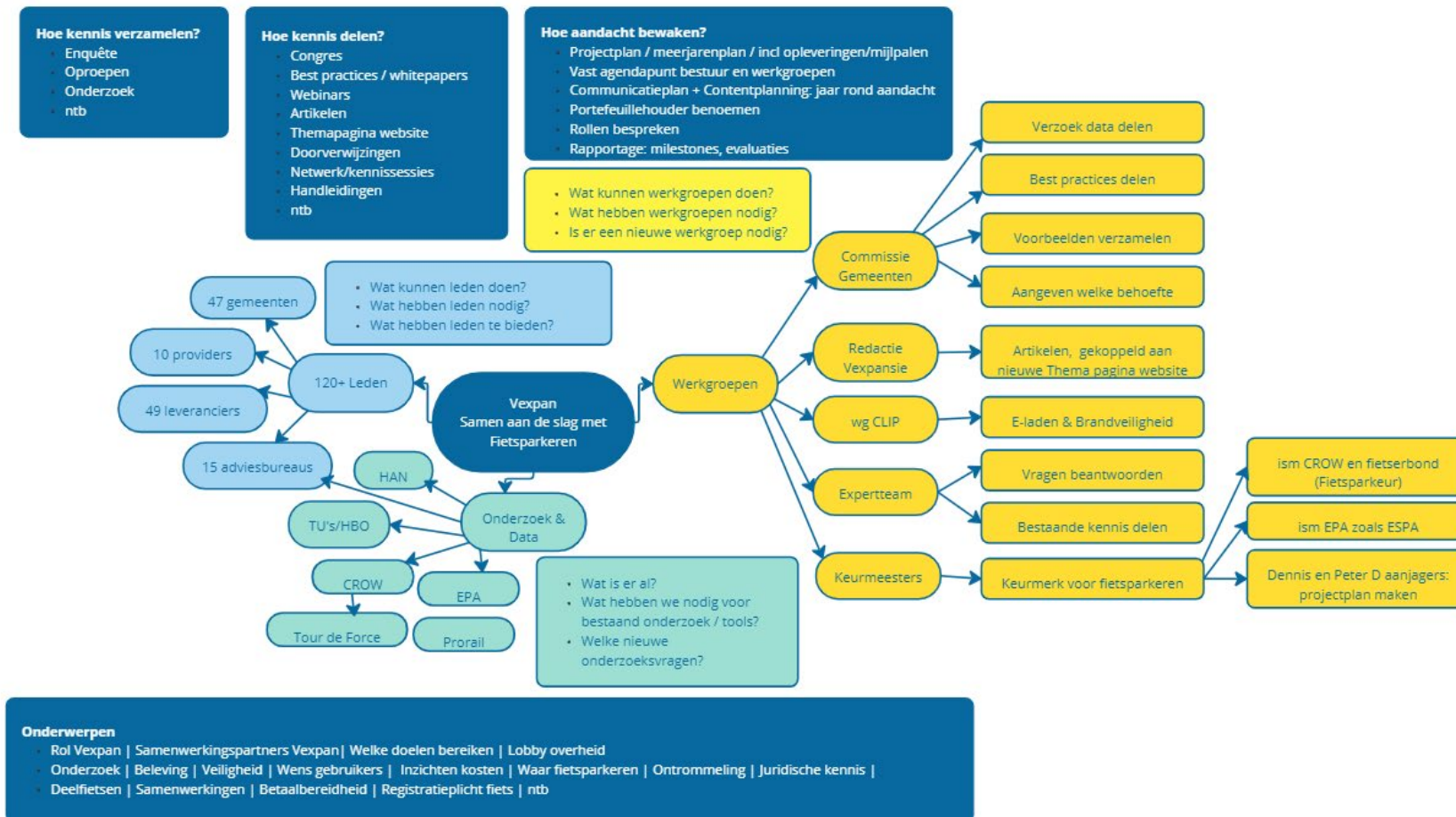
## Doel 3. Vexpan verbinder tussen organisaties/partners

- CROW, GNMI, SHPV
- Tour de Force
- Fietsersbond, ANWB
- Onderwijsinstellingen
- ProRail
- Utrecht Bike Community
- Dutch Cycling Embassy
- Onderzoeks- en adviesbureaus

# Eerste acties

- ESPA keurmerk voor fietsparkeergarages
- ‘Samen aan de Slag’ *mindmap projectplan*

# Mindmap projectplan Vexpan (1)



# Mindmap projectplan Vexpan (2)

## Hoe kennis verzamelen?

- Enquête
- Oproepen
- Onderzoek
- ntb

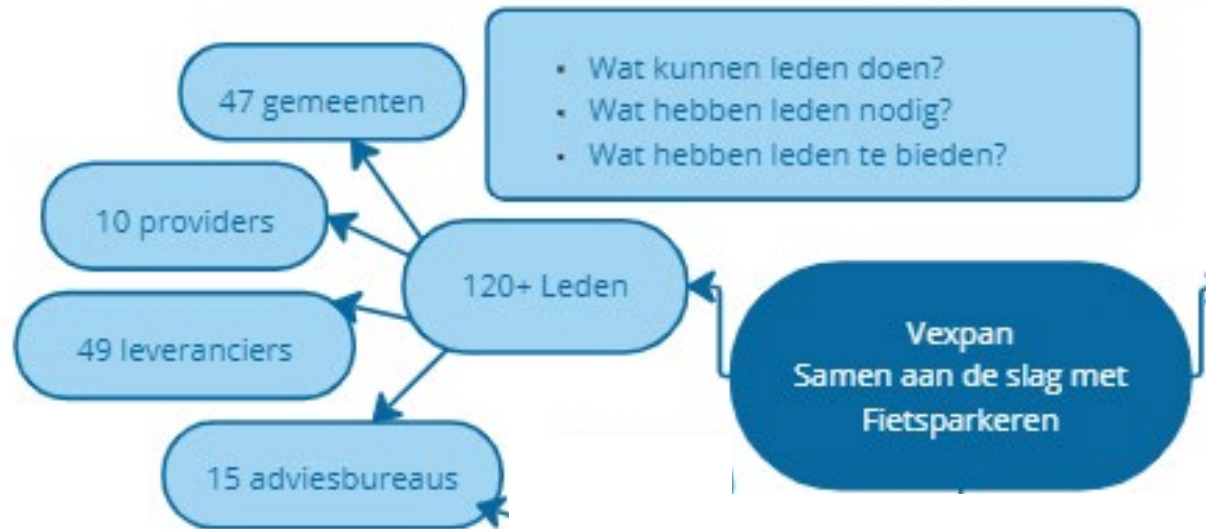
## Hoe kennis delen?

- Congres
- Best practices / whitepapers
- Webinars
- Artikelen
- Themapagina website
- Doorverwijzingen
- Netwerk/kennissessies
- Handleidingen
- ntb

## Hoe aandacht bewaken?

- Projectplan / meerjarenplan / incl opleveringen/mijlpalen
- Vast agendapunt bestuur en werkgroepen
- Communicatieplan + Contentplanning: jaar rond aandacht
- Portefeuillehouder benoemen
- Rollen bespreken
- Rapportage: milestones, evaluaties

# Mindmap projectplan Vexpan (3)



# Mindmap projectplan Vexpan (4)

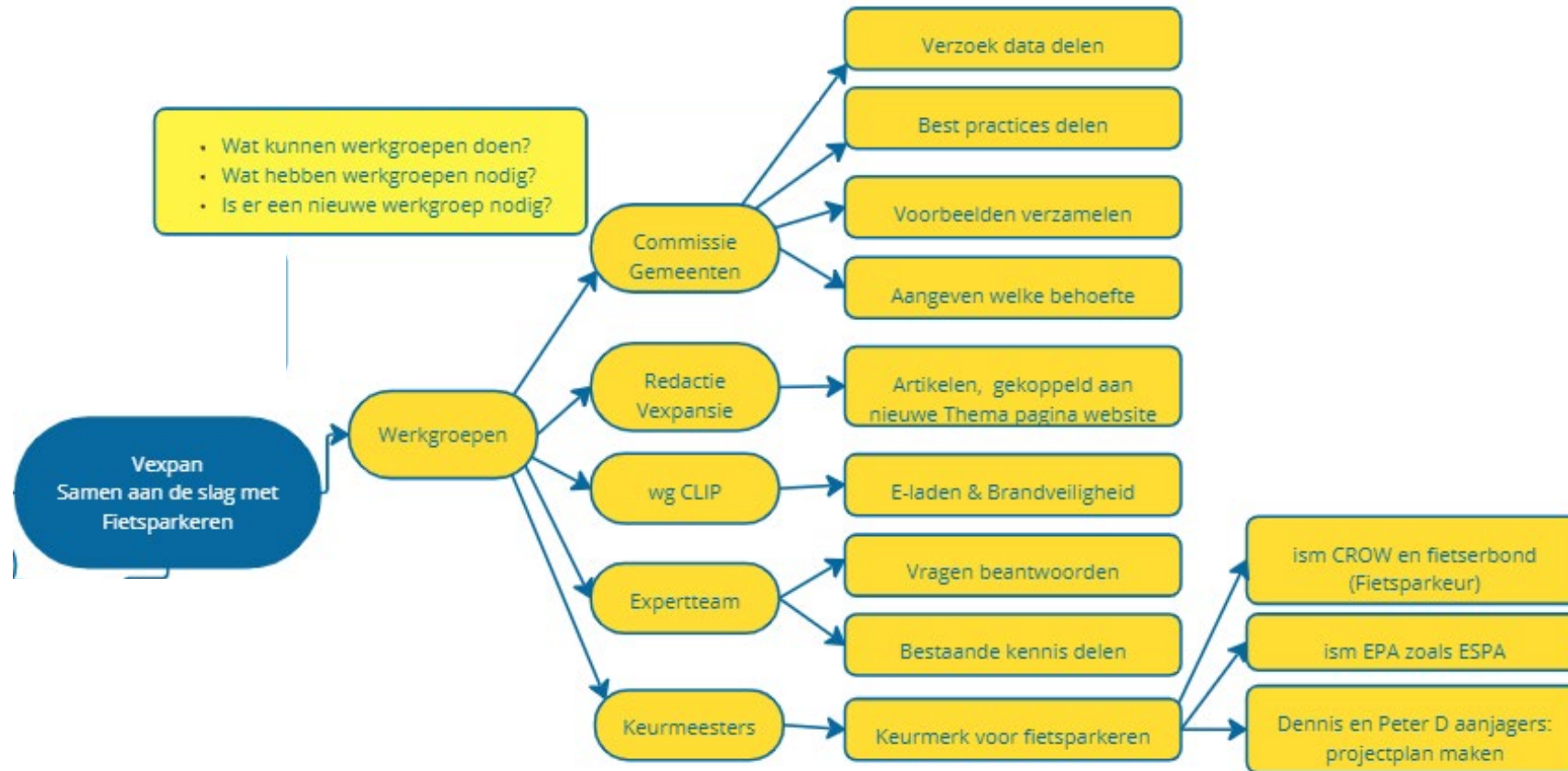


## Onderwerpen

- Rol Vexpan | Samenwerkingspartners Vexpan | Welke doelen bereiken | Lobby overheid
- Onderzoek | Beleving | Veiligheid | Wens gebruikers | Inzichten kosten | Waar fietsparkeren | Ontrommeling | Juridische kennis |
- Deelfietsen | Samenwerkingen | Betaalbaarheid | Registratieplicht fiets | ntb



# Mindmap projectplan Vexpan (5)





## Peter Dingemans

Bestuurslid Vexpan/ ESPA  
boardmember



## Dennis Bruin

Gemeente Leiden, Voorzitter Cie. Gemeenten

EPA/ESPA  
Europees keurmerk ook voor  
Fietsparkeergarages

**VEXPAN**

PLATFORM PARKEREN NEDERLAND

# Agenderen 'Samen aan de Slag'

- Vast op agenda's werkgroepen Vexpan
- Iedere maandnieuwsbrief vaste rubriek over fietsparkeren
- Aparte themapagina website fietsparkeren, met verwijzingen
- Contactpersonen gemeenten uitbreiden (ook fietsparkeermanagers)
- Vervolg op seminar fietsparkeren
- Enquête over fietsbeleid bij gemeenten: Fietsparkeren hoe in de aandacht bij gemeenten?
- Samenwerking met onderwijsinstellingen (ism HAN) en onderzoeksbureaus (leden Vexpan)
- En meer: volg het in de nieuwsbrief, op LinkedIn, website Vexpan



SAMEN AAN DE SLAG  
MET FIETSPARKEREN

VEXPAN.NL

VEXPAN  
PLATFORM PARKEREN NEDERLAND

**BEDANKT !**

**WIJ GAAN AAN DE SLAG**

VEXPAN

PLATFORM PARKEREN NEDERLAND